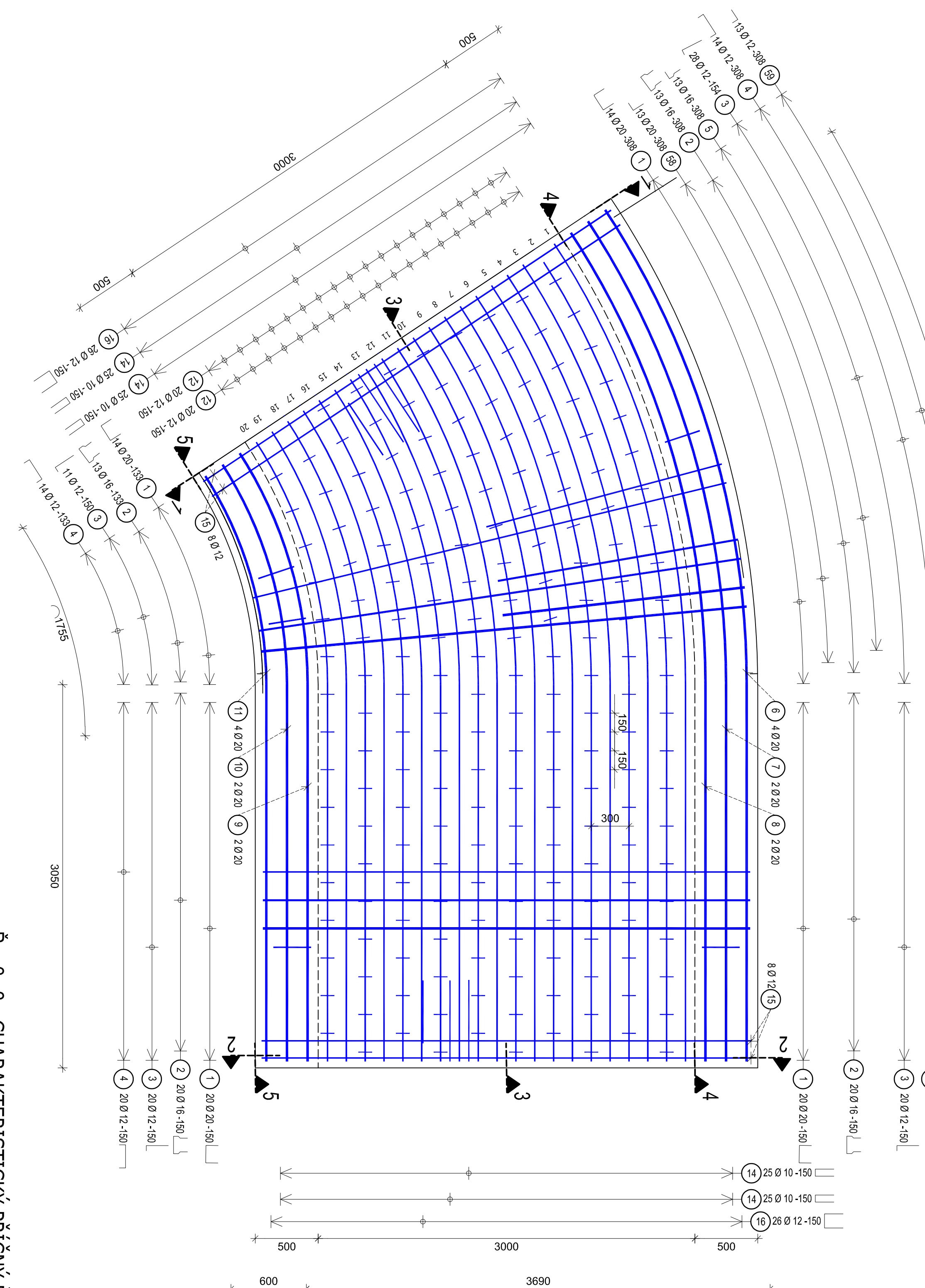


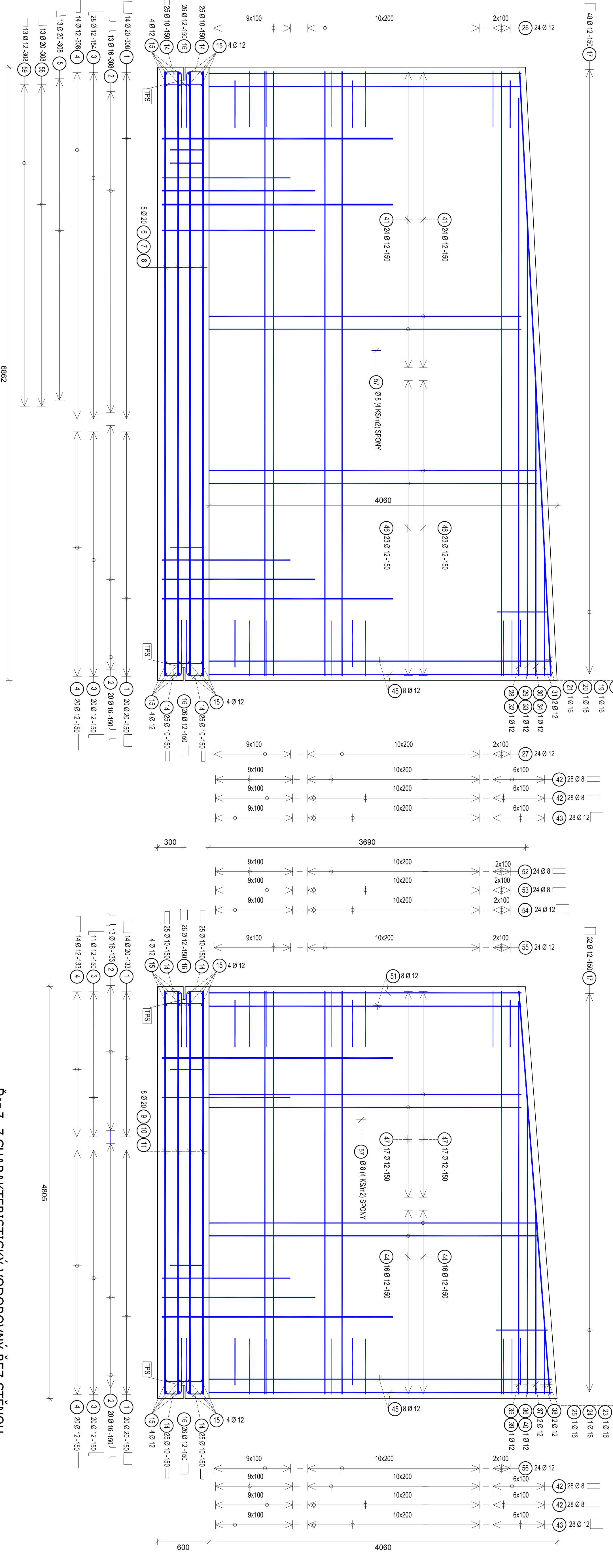
VÝKRES VYZTUŽE RYBIHO PŘECHODU - DILATAČNÍ BLOK Č. 3

M 1:25

PŮJOBR S ZÁKLADOVÉ DESKY



Řez 4 - 4 CHARAKTERISTICKÝ PODELNÝ ŘEZ STĚNOU



Řez 5 - 5 CHARAKTERISTICKÝ PODELNÝ ŘEZ STĚNOU

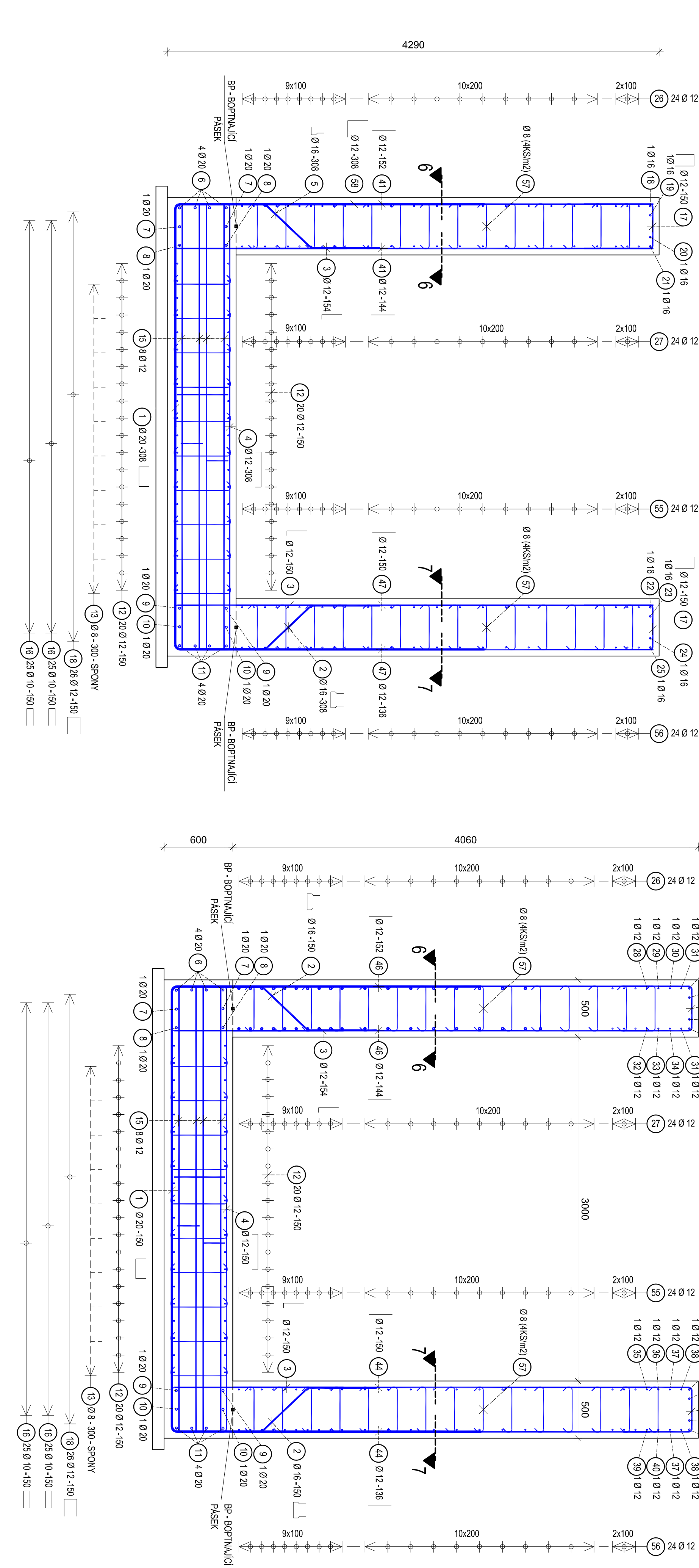
Řez 1 - 1 CHARAKTERISTICKÝ PŘÍČNÝ ŘEZ

Řez 2 - 2 CHARAKTERISTICKÝ PŘÍČNÝ ŘEZ

Řez 6 - 6 CHARAKTERISTICKÝ VODOROVNÝ ŘEZ STĚNOU

Řez 7 - 7 CHARAKTERISTICKÝ VODOROVNÝ ŘEZ STĚNOU

Řez 3 - 3 - CHARAKTERISTICKÝ SVISLÝ ŘEZ ZÁKLADOVÝ DESKOU



PRŮTÝ PODLE PROFILU

POL.	KS	SPESIFIKACE	DELKA	8	10	12	16	20
DOEL 15006	2	33	20	7,30				
	3	80	12	1,80			144,00	
	5	13	16	3,80			159,80	50,64
	6	4	20	7,00				28,00
	8	2	20	4,56				13,62
	9	2	20	4,56				9,90
	10	4	20	4,56				16,02
	11	4	20	4,76				
	12	40	12	0,73				
	14	100	10	1,50	140,88			
	15	10	10	1,50	140,88			
	16	10	10	1,50				
	17	80	12	2,00				
	18	1	16	6,55				
	19	1	16	6,55				
	20	20	1	16	6,88			
	21	1	16	4,56				
	22	23	1	16	4,89			
	23	1	16	4,75				
	24	24	12	7,04				
	25	24	12	7,04				
	26	28	1	12	6,71			
	27	28	1	12	6,71			
	29	1	12	3,42				
	31	2	12	14,45				
	32	33	1	12	6,82			
	33	33	1	12	6,82			
	34	34	1	12	3,42			
	35	34	1	12	3,42			
	36	39	2	12	21,13			
	38	1	12	4,38				
	39	1	12	4,38				
	40	41	1	12	3,38			
	42	42	1	12	3,38			
	44	42	1	12	1,45			
	45	43	56	2	14,6			
	46	46	12	4,00				
	47	46	12	4,00				
	48	24	6	1,45				
	49	24	6	1,45				
	50	24	6	1,45				
	51	15	12	3,85				
	52	15	12	3,85				
	53	52	12	4,75				
	54	52	12	4,75				
	55	52	12	4,75				
	56	52	12	4,75				
	57	52	12	4,75				
	58	185	6	0,62				
	59	185	6	0,62				
	60	185	6	0,62				
	61	185	6	0,62				
	62	185	6	0,62				
	63	185	6	0,62				
	64	185	6	0,62				
	65	185	6	0,62				
	66	185	6	0,62				
	67	185	6	0,62				
	68	185	6	0,62				
	69	185	6	0,62				
	70	185	6	0,62				
	71	185	6	0,62				
	72	185	6	0,62				
	73	185	6	0,62				
	74	185	6	0,62				
	75	185	6	0,62				
	76	185	6	0,62				
	77	185	6	0,62				
	78	185	6	0,62				
	79	185	6	0,62				
	80	185	6	0,62				
	81	185	6	0,62				
	82	185	6	0,62				
	83	185	6	0,62				
	84	185	6	0,62				
	85	185	6	0,62				
	86	185	6	0,62				
	87	185	6	0,62				
	88	185	6	0,62				
	89	185	6	0,62				
	90	185	6	0,62				
	91	185	6	0,62				
	92	185	6	0,62				
	93	185	6	0,62				
	94	185	6	0,62				
	95	185	6	0,62				
	96	185	6	0,62				
	97	185	6	0,62				
	98	185	6	0,62				
	99	185	6	0,62				
	100	185	6	0,62				
	101	185	6	0,62				
	102	185	6	0,62				
	103	185	6	0,62				
	104	185	6	0,62				
	105	185	6	0,62				
	106	185	6	0,62				
	107	185	6	0,62				
	108	185	6	0,62				
	109	185	6	0,62				
	110	185	6	0,62				
	111	185	6	0,62				
	112	185	6	0,62				
	113	185	6	0,62				
	114	185	6	0,62				
	115	185	6	0,62				
	116	185	6	0,62				
	117	185	6	0,62				
	118	185	6	0,62				
	119	185	6	0,62				
	120	185	6	0,62				
	121	185	6	0,62				
	122	185	6	0,62				
	123	185	6	0,62				
	124	185	6	0,62				
	125	185	6	0,62				
	126	185	6	0,62				
	127	185	6	0,62				
	128	185	6	0,62				
	129	185	6	0,62				
	130	185	6	0,62				
	131	185	6	0,62				
	132	185	6	0,62				
	133	185	6	0,62				
	134	185	6	0,62				
	135	185	6	0,62				
	136	185	6	0,62				
	137	185	6	0,62				
	138	185	6	0,62				
	139	185	6	0,62				
	140	185	6	0,62				
	141	185	6	0,62				
	142	185	6	0,62				
	143	185	6	0,62				
	144	185	6	0,62				
	145	185	6	0,62				
	146	185	6	0,62				
	147	185	6	0,62				
	148	185	6	0,62				
	149	185	6	0,62				
	150	185	6	0,62				
	151	185	6	0,62				
	152	185	6	0,62				
	153	185	6	0,62				
	154	185	6	0,62				
	155	185	6	0,62				
	156	185	6	0,62				
	157	185	6	0,62				
	158	185	6	0,62				
	159	185	6	0,62				
	160	185	6	0,62				
	161	185	6	0,62				
	162	185	6	0,62				
	163	185	6	0,62				
	164	185	6	0,62				
	165	185	6	0,62				
	166	185	6	0,62				
	167	185	6	0,62				
	168	185	6	0,62				
	169	185	6	0,62				
	170	185	6	0,62				
	171	185	6	0,62				
	172	185	6	0,62				
	173	185	6	0,62				
	174	185	6	0,62				
	175	185	6	0,62				
	176	185	6	0,62				
	177	185	6	0,62				
	178	185	6	0,62				
	179	185	6	0,62				
	180	185	6	0,62				
	181	185	6	0,62				
	182	185	6	0,62				
	183	185	6	0,62				
	184	185	6	0,62				
	185	185	6	0,62				
	186	185	6	0,62				
	187	185	6	0,62				
	188	185	6	0,62				
	189	185	6	0,62				
	190	185	6	0,62				
	191	185	6	0,62				
	192	185	6	0,62				
	193	185	6	0,62				
	194	185	6	0,62				
	195	185	6	0,62				
	196	185	6	0,62				
	197	185	6	0,62				
	198	185	6	0,62				
	199	185	6	0,62				
	200	185	6	0,62				
	201	185	6	0,62				
	202	185	6	0,62				
	203	185	6	0,62				
	204	185	6	0,62				
	205	185	6	0,62				
	206	185	6	0,62				
	207	185	6	0,62				
	208	185	6	0,62				
	209	185	6	0,62				
	210	185	6	0,62				
	211	185	6	0,62				
	212	185	6	0,62				
	213	185	6	0,62				
	214	185	6	0,62				
	215	185	6	0,62				
	216	185	6	0,62				
	217	185	6	0,62				
	218	185	6	0,62				
	219	185	6	0,62				
	220	185	6	0,62				
	221	185	6	0,62				
	222	185	6	0,62				
	223	185	6	0,62				
	224	185	6	0,62				
	225	185	6	0,62				
	226	185	6	0,62				
	227	185	6	0,62				
	228	185	6	0,62				
	229	185	6	0,62				
	230	185	6	0,62				
	231	185	6	0,62				
	232	185	6	0,62				
	233	185	6	0,62				
	234</							